

**Università degli Studi della Basilicata -  
Presidio della Qualità di Ateneo**

<http://www2.unibas.it/pqa/>

**Responsabile di progetto**

**Date di inizio e fine progetto**

1 nov 2023 - 16 feb 2026

**Completamento**

0%

**Attività**

25

**Risorse**

11

---

Attività di AQ per l'a.a. 2024-2025

---

## Attività

Nome	Data d'inizio	Data di fine	Risorse
<b>attività_Revisione linee guida e procedure operative</b> <i>Revisione delle linee guida per la redazione della Scheda di Monitoraggio Annuale, del Rapporto Ciclico di Riesame, del Rapporto Annuale di Autovalutazione e della Relazione Annuale delle Commissioni Paritetiche. Revisione delle procedure operative per la rilevazione delle opinioni degli studenti, dei docenti e dei laureandi.</i> <i>OUTPUT: Linee guida per la redazione della Scheda di Monitoraggio Annuale, del Rapporto Ciclico di Riesame, del Rapporto Annuale di Autovalutazione e della Relazione Annuale delle Commissioni Paritetiche e procedure operative per la rilevazione delle opinioni degli studenti, dei docenti e dei laureandi.</i> <i>RESPONSABILE: PQA.</i>	04/03/24	29/06/24	Commissioni Paritetiche, PQA
<b>attività_Predisposizione ulteriori linee guida e procedure</b> <i>Predisposizione delle linee guida per la AQ della Ricerca e per la terza missione.</i> <i>OUTPUT: linee guida per la AQ della Ricerca e per la terza missione.</i> <i>RESPONSABILE: PQA.</i>	11/03/24	07/07/24	PQA
<b>attività_Definizione offerta formativa - Proposte di istituzione di nuovi CdS</b> <i>Definizione delle proposte di istituzione di nuovi CdS per l'a.a. 2025/2026.</i> <i>OUTPUT: Documento di progettazione del CdS da inviare al Settore Assicurazione della Qualità e al Senato Accademico.</i> <i>RESPONSABILE: Strutture Primarie, CCdS, Commissioni Paritetiche Docenti Studenti.</i>	01/06/24	01/07/24	Commissioni Paritetiche, CCdS, Strutture Primarie
<b>attività_Revisione dati</b> <i>Ricognizione del fabbisogno dati per le attività di riesame e monitoraggio, e conseguente formulazione della richiesta per il CED.</i> <i>OUTPUT: Richiesta dati per il CED.</i> <i>RESPONSABILE: PQA.</i>	10/06/24	14/07/24	CED, Gruppi di Riesame, Commissioni Paritetiche, PQA
<b>attività_Raccolta e elaborazione dati</b> <i>Estrazione ed elaborazione dati funzionali alle attività di monitoraggio, riesame e di compilazione delle SUA-CdS (opinioni di enti o imprese con accordi di stage/tirocinio, mobilità per studio o placement, frequenza ed esiti dei laboratori di Lingua Inglese, schede AlmaLaurea sul livello di soddisfazione dei Laureandi).</i> <i>OUTPUT: Fornitura dati (opinioni di enti o imprese con accordi di stage/tirocinio, mobilità per studio o placement, frequenza ed esiti dei laboratori di Lingua Inglese, e schede AlmaLaurea sul livello di soddisfazione dei Laureandi) ai Gruppi di Riesame, Commissioni Paritetiche e Compilatori SUA-CdS.</i> <i>RESPONSABILE: CED.</i>	15/07/24	24/08/24	CED
<b>attività_Scheda di Monitoraggio Annuale</b> <i>I Gruppi di Riesame svolgono l'attività di redazione della Scheda di Monitoraggio Annuale.</i> <i>OUTPUT: Scheda di Monitoraggio Annuale.</i> <i>RESPONSABILE: Gruppi di Riesame, sotto la responsabilità del Coordinatore del CdS.</i>	01/07/24	01/12/24	Gruppi di Riesame, Coordinatore Consiglio CdS
<b>avvio attività_Rapporto di Riesame Ciclico</b> <i>I Gruppi di Riesame svolgono l'attività di redazione del Rapporto di Riesame Ciclico.</i> <i>OUTPUT: Bozze avanzate dei Rapporti di Riesame da inviare eventualmente al PQA per l'attività di revisione.</i> <i>RESPONSABILE: Gruppi di Riesame, sotto la responsabilità del Coordinatore del CdS.</i>	01/07/24	31/12/24	CED, Gruppi di Riesame, Coordinatore Consiglio CdS

## Attività

Nome	Data d'inizio	Data di fine	Risorse
<b>attività_Rapporto Annuale di Autovalutazione</b> <i>I Gruppi di Riesame svolgono l'attività di redazione del Rapporto Annuale di Autovalutazione.</i> <i>OUTPUT: Bozze avanzate dei Rapporti di Autovalutazione da inviare eventualmente al PQA per l'attività di revisione.</i> <i>RESPONSABILE: Gruppi di Riesame, sotto la responsabilità del Coordinatore del CdS.</i>	01/07/24	31/12/24	Gruppi di Riesame, Coordinatore Consiglio CdS
<b>attività_Rapporto Annuale della Commissione Ricerca</b> <i>Redazione del Rapporto Annuale della Commissione Ricerca.</i> <i>OUTPUT: Rapporto Annuale della Commissione Ricerca da inviare al PQA e al Nucleo di Valutazione.</i> <i>RESPONSABILE: Commissioni Ricerca.</i>	01/07/24	31/12/24	Commissioni Ricerca
<b>attività_Definizione offerta formativa a.a. 2025/2026</b> <i>Definizione dell'offerta formativa di Ateneo per l'a.a. 2025/2026 (CdS di nuova istituzione, CdS in modifica RAD, CdS esistenti).</i> <i>OUTPUT: Offerta formativa a.a. 2025/2026, da trasmettere al Settore Assicurazione della Qualità per l'approvazione in SA e CdA.</i> <i>RESPONSABILE: Strutture Primarie, CCdS, Commissioni Paritetiche Docenti Studenti.</i>	26/08/24	15/10/24	Commissioni Paritetiche, CCdS, Strutture Primarie
<b>avvio attività_Monitoraggio offerta formativa</b> <i>Le Commissioni Paritetiche svolgono l'attività di monitoraggio dell'offerta formativa, della qualità della didattica e dell'attività di servizio agli studenti.</i> <i>OUTPUT: Informazioni necessarie alla redazione della Relazione Annuale delle Commissioni Paritetiche.</i> <i>RESPONSABILE: Commissioni Paritetiche.</i>	30/09/24	30/09/25	Commissioni Paritetiche
<b>attività_Redazione RACP</b> <i>Redazione delle Relazioni Annuali delle Commissioni Paritetiche.</i> <i>OUTPUT: Relazioni Annuali delle Commissioni Paritetiche da inviare al Settore Assicurazione Qualità (per l'upload sul sito ministeriale), al Nucleo di Valutazione, e per conoscenza, al PQA.</i> <i>RESPONSABILE: Commissioni Paritetiche.</i>	30/09/24	11/12/24	Commissioni Paritetiche
<b>attività_Redazione SUA-CdS</b> <i>Redazione delle sezioni previste dalla SUA-CdS.</i> <i>OUTPUT: SUA-CdS a.a. 2024/2025</i> <i>RESPONSABILE: CCdS</i>	01/11/23	15/02/25	CCdS
<b>attività_Regolamenti CdS</b> <i>Predisposizione dei Regolamenti Didattici dei CdS.</i> <i>OUTPUT: Regolamenti CdS da inviare al Settore Programmazione di Ateneo.</i> <i>RESPONSABILE: CCdS, Strutture Primarie.</i>	30/09/24	31/01/25	CCdS, Strutture Primarie
<b>attività_Verifica della sostenibilità dell'offerta formativa</b> <i>Individuazione dei docenti di riferimento per i CdS della Struttura per l'a.a. 2025/2026.</i> <i>OUTPUT: Quadro provvisorio della docenza di riferimento a.a. 2025/2026, da trasmettere al Settore Assicurazione della Qualità per l'approvazione in SA e CdA.</i> <i>RESPONSABILE: Strutture Primarie, CCdS</i>	01/10/24	31/01/25	CCdS, Strutture Primarie

## Attività

Nome	Data d'inizio	Data di fine	Risorse
<b>attività_Revisione Linee Guida SUA CdS e SUA RD</b> <i>Revisione delle linee guida per la redazione della SUA-CdS e della SUA-RD. L'attività verrà svolta, comunque, dopo la pubblicazione delle Linee Guida CUN per la scrittura degli ordinamenti didattici.</i> <i>OUTPUT: Linee guida per la redazione della SUA-CdS e della SUA-RD.</i> <i>RESPONSABILE: PQA.</i>	01/11/24	30/11/24	PQA
<b>attività_Linee guida per la predisposizione del Manifesto degli Studi</b> <i>Definizione delle Linee guida per la predisposizione del Manifesto degli Studi che serviranno da cornice per la redazione dei Manifesti degli Studi delle Scuole e dei Dipartimenti dell'Ateneo.</i> <i>OUTPUT: Linee guida per la predisposizione del Manifesto degli Studi.</i> <i>RESPONSABILE: Settore Servizi alla Didattica di Ateneo</i>	01/01/25	28/02/25	Settore Servizi alla Didattica di Ateneo
<b>attività_Redazione SUA CdS</b> <i>Redazione delle sezioni previste dalla SUA-CdS.</i> <i>OUTPUT: SUA-CdS a.a. 2025/2026</i> <i>RESPONSABILE: CCdS</i>	01/11/24	15/02/26	CCdS
<b>attività_Revisione RCR e RAA</b> <i>Il PQA esamina le bozze avanzate dei Rapporti Ciclici di Riesame e dei Rapporti Annuali di Autovalutazione ed interagisce con i Gruppi di Riesame.</i> <i>OUTPUT: Suggesti del PQA da inviare ai Gruppi di Riesame.</i> <i>RESPONSABILE: PQA.</i>	31/12/24	20/01/25	PQA
<b>attività_Redazione documento di sostenibilità dell'offerta formativa (con CdS di nuova istituzione)</b> <i>Redazione del Documento sulla sostenibilità dell'offerta formativa richiesto dal Ministero.</i> <i>OUTPUT: Documento sulla sostenibilità dell'offerta formativa, da trasmettere per l'approvazione in SA e in CdA e da inserire in SUA CdS.</i> <i>RESPONSABILE: Settore AQ, Prorettore alla Didattica</i>	31/01/25	14/02/25	Settore Assicurazione della Qualità, Prorettore alla Didattica
<b>attività_Redazione documento di sostenibilità dell'offerta formativa (senza CdS di nuova istituzione)</b> <i>Redazione del Documento sulla sostenibilità dell'offerta formativa richiesto dal Ministero.</i> <i>OUTPUT: Documento sulla sostenibilità dell'offerta formativa, da trasmettere per l'approvazione in SA e in CdA e da inserire in SUA CdS.</i> <i>RESPONSABILE: Settore AQ, Prorettore alla Didattica</i>	31/01/25	15/04/25	Settore Assicurazione della Qualità, Prorettore alla Didattica
<b>attività_Monitoraggio RCP</b> <i>Redazione della relazione di monitoraggio delle relazioni annuali delle Commissioni Paritetiche.</i> <i>OUTPUT: Relazione di monitoraggio delle Relazioni Annuali delle Commissioni Paritetiche, da inviare al Nucleo di Valutazione, agli organi di governo dell'Ateneo e, per conoscenza, alle Commissioni Paritetiche.</i> <i>RESPONSABILE: PQA.</i>	07/01/25	28/03/25	PQA

## Attività

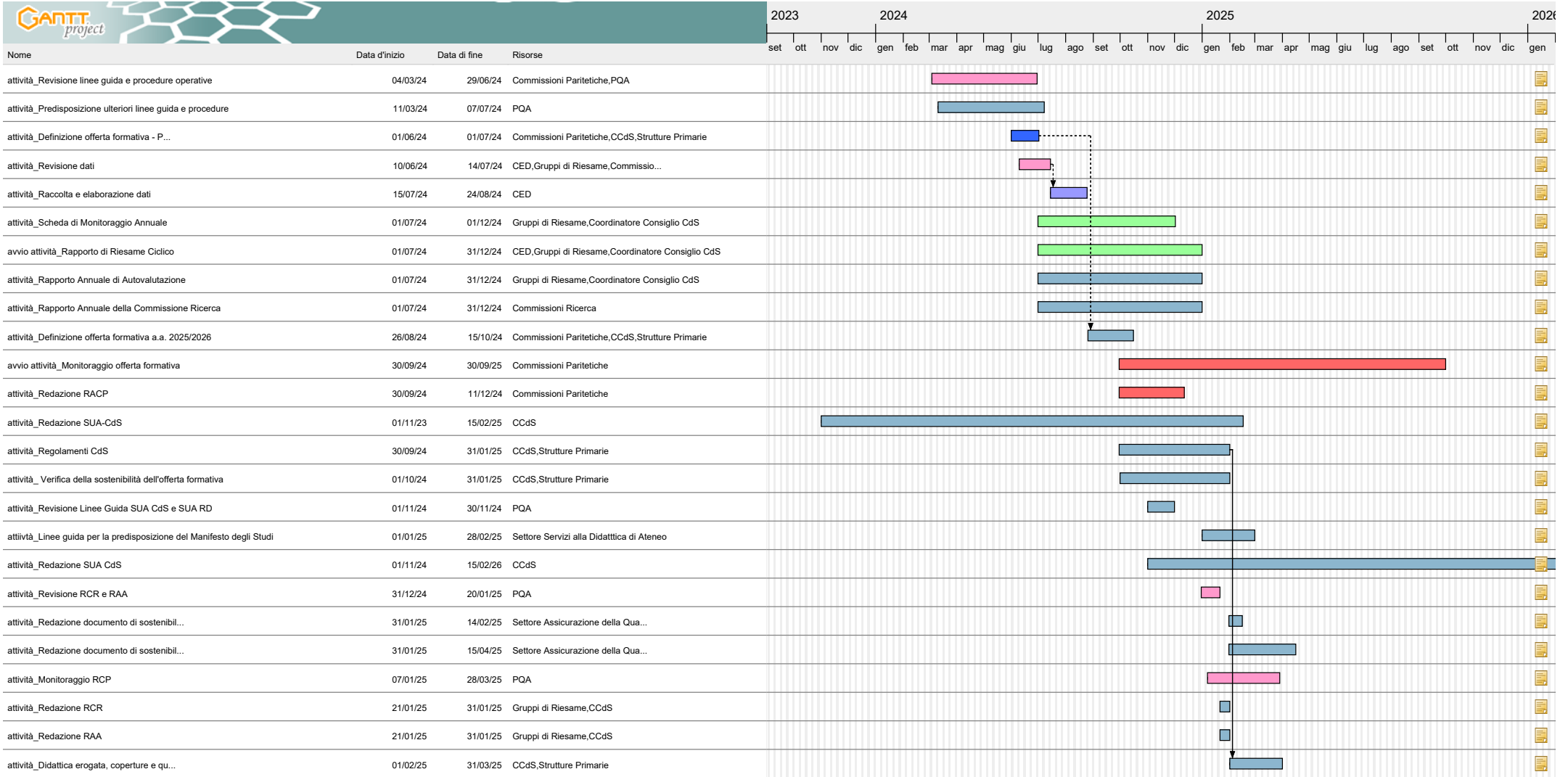
Nome	Data d'inizio	Data di fine	Risorse
attività_Redazione RCR <i>I Gruppi di Riesame valutano le osservazioni del PQA e redigono la versione finale del Rapporto di Riesame Ciclico.</i> <i>OUTPUT: Rapporto di Riesame Ciclico, approvato dai CCdS, da inviare al Settore Assicurazione Qualità per l'upload sul sito ministeriale e, per conoscenza, al PQA, al Nucleo di Valutazione e alle Commissioni Paritetiche.</i> <i>RESPONSABILE: Gruppi di Riesame, CCdS.</i>	21/01/25	31/01/25	Gruppi di Riesame, CCdS
attività_Redazione RAA <i>I Gruppi di Riesame valutano le osservazioni del PQA e redigono la versione finale del Rapporto Annuale di Autovalutazione.</i> <i>OUTPUT: Rapporto Annuale di Autovalutazione, approvato dai CCdS, da inviare al Settore Assicurazione Qualità e, per conoscenza, al PQA, al Nucleo di Valutazione e alle Commissioni Paritetiche.</i> <i>RESPONSABILE: Gruppi di Riesame, CCdS.</i>	21/01/25	31/01/25	Gruppi di Riesame, CCdS
attività_Didattica erogata, coperture e quadro definitivo docenti di riferimento <i>Definizione del quadro della didattica erogata, delle relative coperture didattiche e del quadro definitivo dei docenti di riferimento per l'a.a. 2025/2026.</i> <i>OUTPUT: quadro della didattica erogata, delle relative coperture didattiche e quadro definitivo dei docenti di riferimento per l'a.a. 2025/2026.</i> <i>RESPONSABILE: CCdS, Strutture Primarie.</i>	01/02/25	31/03/25	CCdS, Strutture Primarie

## Risorse

6

Nome	Ruolo predefinito
CED	Responsabile dati
Gruppi di Riesame	Responsabile attività
Commissioni Paritetiche	Responsabile attività
PQA	Responsabile AQ interno
CCdS	Responsabile attività
Strutture Primarie	Responsabile attività
Coordinatore Consiglio CdS	Responsabile attività
Commissioni Ricerca	Responsabile attività
Settore Assicurazione della Qualità	non definito
Prorettore alla Didattica	non definito
Settore Servizi alla Didattica di Ateneo	non definito

# Diagramma di Gantt



# Diagramma Risorse

